

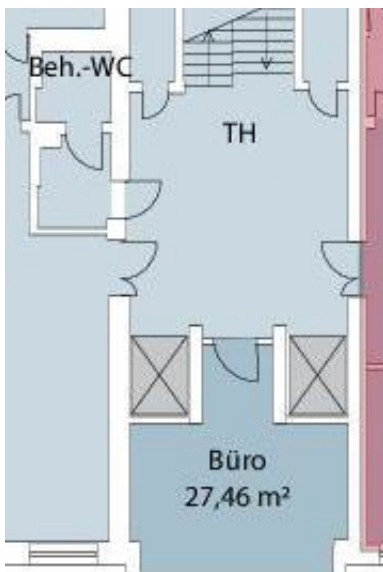
Objektnr. 572746

## ++Attraktives Büro im Hohmannhaus\* zentrumsnah & repräsentativ++

Hohmannstraße 6, 04129 Leipzig (Eutritzsch)



Hausansicht



Präsentiert durch FLOWFACT 2017

Grundriss



**Ansprechpartner** Künne Immobilien Leipzig  
Fon +49 (0)341 442 95 66

**Objektart** Büro / Praxen  
**Gesamtfläche** 27,89 m<sup>2</sup>  
**Bürofläche** 27,89 m<sup>2</sup>  
**Gewerbefläche** 27,89 m<sup>2</sup>  
**Geschoss** 3. OG von insg. 4

**Bezugsfertig** ab sofort

### Miete / Kautiön

|                    |          |
|--------------------|----------|
| <b>Kaltmiete</b>   | 180,00 € |
| <b>Nebenkosten</b> | 70,00 €  |
| <b>Warmmiete</b>   | 250,00 € |
| <b>Kautiön</b>     | 540,00 € |

### Ausstattung

**Sonstiges** Fahrstuhl

## Büroraum



Eingangsbereich mit Lift



Hauseingang

## Lage

Der Stadtteil Eutritzsch gehört zum Stadtbezirk Leipzig Nord. Zum Stadtteil gehören neben dem Eutritzscher Markt auch das Krankenhaus St. Georg, die Siedlung St. Georg und ein kleines Industriegebiet. In Eutritzsch liegen zudem der Nordfriedhof der Stadt Leipzig und der alte israelische Friedhof. Wichtigste Verkehrsader ist die in Nord-Südrichtung verlaufende Delitzscher Straße, auf der auch die Straßenbahnlinie 16 zur Neuen Messe verkehrt. Eutritzsch grenzt im Westen an Gohlis, von dem es durch den Eutritzscher Park und den Bach nördliche Rietzschke getrennt wird. Im Norden ist der Ortsteil Wiederitzsch benachbart.

## Hinweis

Dieses Expose stellt kein vertragliches Angebot dar. Die hier gemachten Angaben beruhen auf Informationen des Eigentümers bzw. seiner Vertreter.

Für die Richtigkeit und Vollständigkeit kann daher keine Haftung übernommen werden. Irrtümer und Zwischenvermietung bleiben vorbehalten.